

BIGE irodaház Nyíregyháza magasnyomású vízköddel oltó berendezés bemutatása

2014 év elején érkezett cégünkhöz a megkeresés, melyben az Építész tervező által megálmodott „üveg palota” oltóberendezésére kértek fel. Mindenek előtt a Beruházó képviselője kért egy költségelemzést, melyben megoldást kínálunk a homlokzati üveg tűzállósági határértékének csökkentésére.



Az elkészült irodaház

A műszaki megoldás adta magát, hiszen az általunk forgalmazott DANFOSS SEMCO magasnyomású vízköddel oltó berendezést Dániában tesztelték hasonló műszaki feladatok megoldására.

A DBI intézetnél lefolytatott 1:1 méretarányban elvégzett tűzteszt, az EN 1365-1 eljárás, alapján igazolta, hogy magasnyomású vízköddel oltó berendezés esetén az adott méretű hagyományos ragasztott üvegtábla hőszugárzás, integritás, szigetelőképeség szempontjából megfelel.

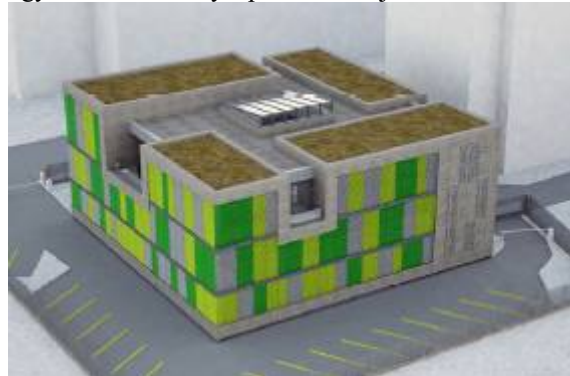


EN1364-1 eljárás szerinti tűzteszt

A projectre végzett egyedi költség elemzés kimutatta, hogy amennyiben DANFOSS SEMCO vízköddel oltóval látjuk el az épület védelmét, azaz a homlokzati üveg, és belső menekülési útvonal üveg válaszfalak védelmét szavatoljuk, úgy nem szükséges tűzálló üveget alkalmazni. Tekintve az üveg felületek mennyiségét, a vízköddel oltó rendszer alkalmazása a project össz bekerülését tekintve költséghatékony megoldásnak bizonyult.

A különleges egyedi épület, egyedi műszaki megoldást kívánt. A szakmai tervezést kollégáink végezték, a helyi hatósági engedélyezéssel együtt.

A költséghatékony megoldás gyakran az elsődleges megbízói érdek. Cégünk olyan műszaki megoldásokat alkalmazott a tervezés során, mely szabványos és szakhatósági engedélyezésnek is megfelel, ugyanakkor versenyképessé teszi ajánlatunkat.



Látványterv

Oltóberendezés főbb adatai:

- 60kW szivattyúteljesítmény
- OH1 kockázatu szórófejek 130db
- Üvegtábla mennyisége kb 800m²
- Építés éve: 2014:
-

Cégünk az általunk elkészített oltóberendezések műszaki és hatósági átadását követően a karbantartási munkákra is nagy figyelmet fordít.



Vízköddel oltó szivattyúgépház