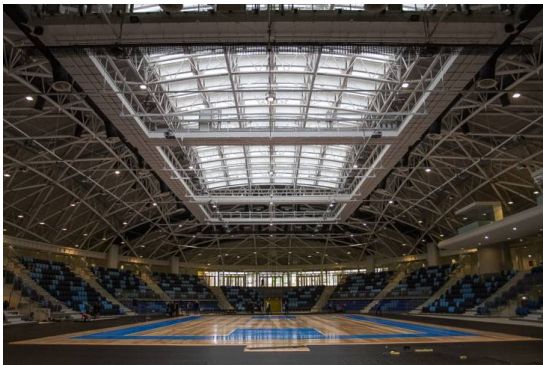


SPORTCSARNOKOK sprinkler oltó berendezés bemutatása

Az alábbiakban bemutatunk két Sportcsarnok projectet, melyek teljes sprinkler oltóberendezésének tervezését, hatósági engedélyeztetését, és kivitelezését a DUNAMENTI TŰZŐR Kft végezte. A különleges épületek, egyedi műszaki megoldásokat igénylő problémák nehéz feladat elé állította cégünket. Magas színvonalú projectvezetés, és műszaki tervezéssel sikeresen megoldottuk a feladatot.

A költséghatékony megoldás gyakran az elsődleges megbízói érdek. Cégünk olyan műszaki megoldásokat alkalmazott a tervezés során, mely szabványos és szakhatósági engedélyezésnek is megfelelt, ugyanakkor versenyképessé tette ajánlatunkat.



Tüskecsarnok 20+7m belmagasság

A tüskecsarnok esetében az alábbi területeket védtük oltóberendezéssel:

- Küzdőtér: 2000m²
- Parkoló: 11.000m²
- Öltözők, kiszolgáló területek: 8000m²
- Belmagasság a tüskéig: 20+7m
- Építés éve: 2013-2014

A tüskecsarnok esetében külön nehézséget jelentett a tetőn elhelyezkedő mintegy 80db „üveg tüskében” speciális hőkioldó elemmel ellátott sprinkler védelmet kiépíteni.



Sprinkler védelem a „tüskékben” 27m magasságban

A másik project Győrben valósult meg, a 2014-es női kézilabda Európa bajnokságra sikeresen határidőre elkészült kézilabda csarnok.



ETO csarnok 20m belmagasság



ETO csarnok látványterv

A ETO csarnok esetében az alábbi területeket védtük oltóberendezéssel:

- Küzdőtér: 2000m²
- Öltözők, kiszolgáló területek: 6000m²
- Belmagasság: 20m
- Építés éve: 2014

Mindkét project esetén a magasban való munkavégzés szigorú követelményeit követve szereltük meg az oltócsöveket. Megfelelő munkavédelmi koordináció, és alapos műszaki előkészítés mellett 2 műszakban használtuk ezeket a költséges speciális motoros állványokat.



Munkaállványok 24m magasságig