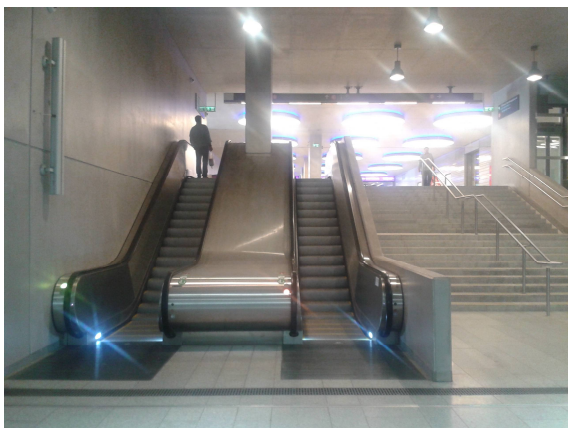


# M4 METRÓ Órmező állomás magasnyomású vízköddel oltó rendszer bemutatása

Az M4 metró építés utolsó állomásaként megépült Órmező aluljáró kijáratnál telepített DANFOSS SEMCO magasnyomású oltóberendezés diszkrétan elrejtve rendeltetésének megfelelően emeli a műtárgy biztonságát, tűzvédelmét.

Az aluljáró szinten a menekülési célra is igénybevett 2db mozgólépcső, valamint a menekülési útvonalakra nyíló összes bérlemény, üzlet, jegypénztár üvegportál szerkezete került oltóberendezés védelme alá.

A DANFOSS SEMCO mint gyártó, egyedülálló tüztesztel igazolta a szakhatóság felé, a nem teherhordó válaszfalszerkezetek (üvegportál) védelmének megfelelőségét. A tüztesztet a dán DBI intézetnél az EN-1364-1 eljárás alapján végezték. Ezt felhasználva valamint a 2011-es OTSZ 338 paragrafusára alapján, a menekülési útvonalon végig normál üvegszerkezetből készülhettek a bérlemények portálszerkezetei, nem kis költség megtakarítást eredményezve a Beruházónak.



Mozgólépcső vízköd védelemmel ellátva

## **Az alábbi területeken kapott hangsúlyt a magasnyomású DANFOSS SEMCO vízköddel oltó rendszer:**

- Mozgólépcső védelem
- Menekülési útvonalra nyíló bérlemények üvegszerkezet védelme



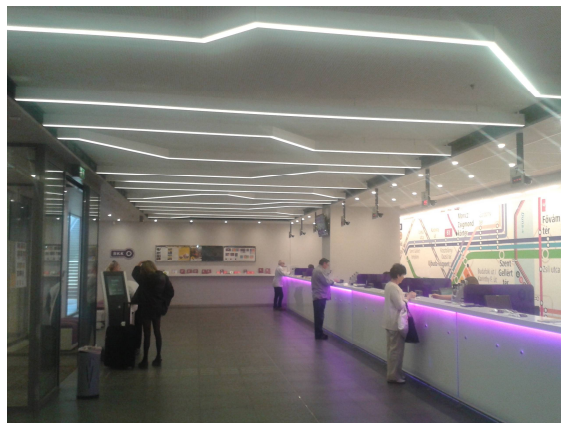
Üvegportálok vízköd védelemmel ellátva



BKK jegypénztár vízköd védelemmel ellátva

## Főbb műszaki paraméterek:

- Műtárgy mintegy 3-400hosszban található bérlemények végig vízköddel oltó védelemmel ellátva (körülbelül 120 db vízköd szórófej)
- Szivattyú teljesítmény 112l/min
- Hő kioldós szórófejes oltás bérleményekben
- nyitott szórófejes teljes elárasztásos oltás mozgólépcső és mozgólépcső gépház tekintetében, mely két független tűzjelzésadóra, vagy kézi indításra indul



Esztétikus álmennyezet a jegypénztárban

A DANFOSS SEMCO rendszer és épület átadására 2014 őszén került sor.